



Bu proje Avrupa Birliđi ve
Dünya Sađlık Örgütü tarafından finanse edilmektedir.

*This project is co-funded by the European Union
and the World Health Organization*

TOPLUM RUH SAĐLIđI MERKEZLERİ İL KOORDİNASYON KURULU

ÇALIŞMA REHBERİ



T.C. AİLE, ÇALIŞMA VE
SOSYAL HİZMETLER BAKANLIđI

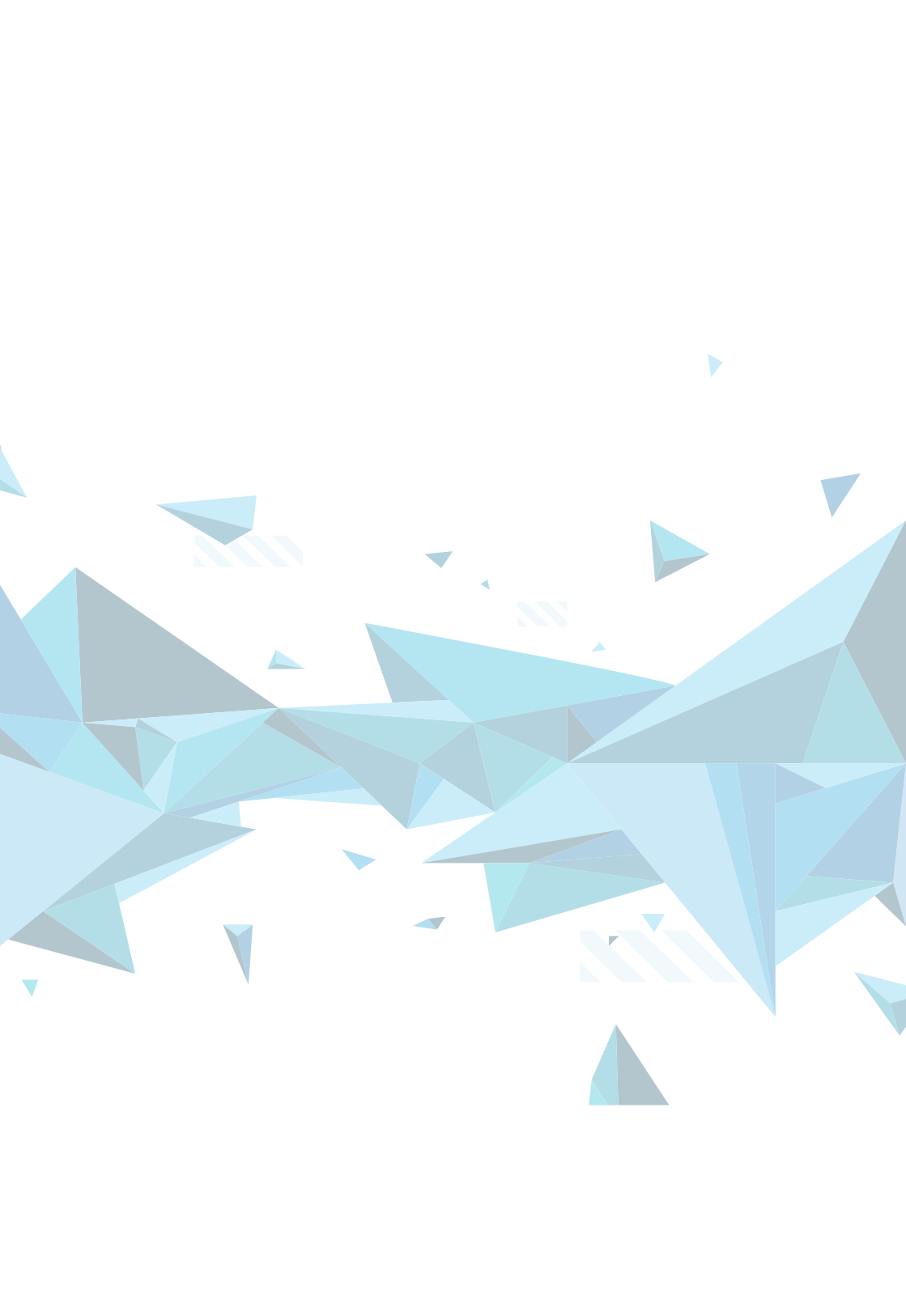


T.C. SAĐLIK
BAKANLIđI



World Health
Organization

REGIONAL OFFICE FOR
Europe



İçindekiler

Çalışma Grubu.....	v
Katkıda Bulunanlar	vi
Kısaltmalar	viii
Giriş.....	1
TRSM İl Koordinasyon Kurulu Nedir?.....	2
TRSM İl Koordinasyon Kurullarının Amacı Nedir?.....	3
TRSM İl Koordinasyon Kurulları Ne Yapar?	4
TRSM İl Koordinasyon Kurulunda Yer Alan Kurumların Görevleri Nelerdir?.....	5
1. İl/İlçe Sağlık Müdürlüğü	5
2. Aile, Çalışma ve Sosyal Hizmetler İl Müdürlüğü.....	6
3. Sosyal Yardımlaşma ve Dayanışma Vakfı.....	6
4. Çalışma ve İş Kurumu İl Müdürlüğü	7
5. İl/İlçe Milli Eğitim Müdürlüğü - Halk Eğitim Merkezi Müdürlüğü.....	8
6. İl/İlçe Emniyet Müdürlüğü	9
7. İl/İlçe Gençlik ve Spor Müdürlüğü.....	10
8. Yerel Yönetimler.....	10
9. Sivil Toplum Kuruluşları	11
Hangi Alanlarda Nasıl İşbirliği Yapılabilir? Örnek İşbirliği Algoritmaları.....	14
Ek 1: Sunulan Bir Vaka Örneği Üzerinden İl Koordinasyon Kurulu Çalışması.....	19
Ek 2: Toplantı Tutanağı Formu.....	24
Ek 3: Kurumlara İlişkin Örnek Sunumlar.....	25
Ek 4: İl Koordinasyon Kurulu Rapor Formu	34
Ek 5: Ülke Rapor Formu.....	35



Çalışma Grubu

ADI SOYADI*	ÜNVANI
Akfer Karaođlan Kahilođulları	DSÖ / Proje Yöneticisi
Deniz Samyeli	AÇSHB / Çocuk Gelişimi Uzmanı
Didem Yazıcı	SB / Psikolog
Esra Alataş	SB / Ruh Sağlığı Daire Başkanı
Esra Candan	Hacettepe Üniversitesi / Sosyal Hizmet Uzmanı
Erkan Baysak	SB / Uzman Doktor
Havva Görmez	SB / Hemşire
Hulusi Armađan Yıldırım	AÇSHB / Engelli Bakım Hizmetleri Dairesi Başkanı
Pınar Koçatakan	SB / Sağlık Hizmetleri Daire Başkanı
Şebnem Aşar Kurnaz	DSÖ / Ulusal Program Görevlisi
Uđur Ortaç	SB / Sağlık Uzmanı
Umut Karasu	SB / Uzman Doktor

* Alfabetik olarak sıralanmıştır.

Katkıda Bulunanlar

ADI SOYADI*	İL	KURUM	ÜN VANI
Aylin Alkan Koç	Ankara	Ankara İl Sağlık Müdürlüğü	Sosyal Hizmet Uzmanı
Ayşegül Bingöl	Gaziantep	Gaziantep İl Sağlık Müdürlüğü	Ruh Sağlığı Birimi Sorumlusu
Derya Aksu Bayram	Ankara	Ankara İl Sağlık Müdürlüğü	Şube Müdürü
Erkan Baysak	İstanbul	Haydarpaşa Numune Eğitim ve Araştırma Hastanesi	Uzman Doktor
Esin Gülüzar Demirel	Ankara	AÇSHB	Fizyoterapist
Esra Akyol Soydaş	Ankara	Yenimahalle TRSM	Uzman Doktor
Faruk Kaçmaz	Bolu	AÇSHB	Kuruluş Müdür Vekili
Faruk Taştepe	Adana	AÇSHB	İl Müdür Yardımcısı
Fatma Kazancı	Balıkesir	Balıkesir İl Sağlık Müdürlüğü	Uzman
Gamze Erebak	Erzincan	Erzincan İl Sağlık Müdürlüğü	Sosyal Hizmet Uzmanı
Gökhan Yalçın	Gaziantep	Gaziantep TRSM	Sosyal Hizmet Uzmanı
Hakan Arı	İzmir	AÇSHB	Şube Müdür Yardımcısı
Halil Pehlivan	Rize	AÇSHB	İl Müdür Yardımcısı
Hatice Nilay Alpman	İstanbul	Esenyurt TRSM	TRSM Sorumlu Hekim
Hülya Ensari	Bolu	TRSM	Başhekim
İbrahim Erdoğan	Erzincan	AÇSHB	Kuruluş Müdürü
Kasım Karababa	Balıkesir	Balıkesir İl Sağlık Müdürlüğü	İl Müdür Yardımcısı Vekili
Mehri Kulatu	İzmir	İKÇÜ ATATÜRK Eğitim ve Araştırma Hastanesi	Ebe
Melek Kanarya Vardar	İstanbul	Bahçelievler TRSM	Doktor
Nazan Akçalı	Adana	Adana İl Sağlık Müdürlüğü	Uzman
Pelin Şavlı Emiroğlu	İstanbul	İstanbul İl Sağlık Müdürlüğü	Uzman

ADI SOYADI*	İL	KURUM	ÜNVANI
Rıza Demir	İzmir	İzmir İl Sağlık Müdürlüğü	Psikolog
Salih Yıldırım	Rize	Rize İl Sağlık Müdürlüğü	Ruh Sağlığı Şube Müdürü
Sema Karabulut	İstanbul	İstanbul İl Sağlık Müdürlüğü	Psikolog
Umut Karasu	Eskişehir	Şehir Hastanesi	Uzman Doktor
Zehra Polat	Ankara	Sağlık Bakanlığı	Sosyolog
Zeynep Özkan	İstanbul	AÇSHB	Şube Müdürü

* Alfabetik olarak sıralanmıştır.

Kısaltmalar

AÇHSB	Aile, Çalışma ve Sosyal Hizmetler Bakanlığı
BM	Birleşmiş Milletler
HSGM	Halk Sağlığı Genel Müdürlüğü
İŞKUR	Türkiye İş Kurumu Genel Müdürlüğü
MEB	Milli Eğitim Bakanlığı
GSB	Gençlik ve Spor Bakanlığı
RSHH	Ruh Sağlığı ve Hastalıkları Hastanesi
SB	Sağlık Bakanlığı
STK	Sivil Toplum Kuruluşu
SYDV	Sosyal Yardımlaşma ve Dayanışma Vakfı
TRSM	Toplum Ruh Sağlığı Merkezi

Giriş

Sağlık Bakanlığı tarafından 2006 yılında açıklanan ulusal ruh sağlığı politika metninde toplum temelli modele geçiş tavsiye edilmiş ve Bakanlık ruh sağlığı politikasında hastane temelli modelden toplum temelli modele geçme kararı almıştır. Bu modelin ilk basamağı olarak da Toplum Ruh Sağlığı Merkezlerinin (TRSM) açılmasına 2008 yılında yapılan pilot uygulamanın sonuçlarına göre karar verilmiş ve ilgili yönerge Şubat 2011'de yayınlanmış ve uygulaması başlamıştır.

Toplum temelli ruh sağlığı hizmetlerinin etkin bir şekilde yürütülmesi kamu kurum kuruluşları, yerel yönetimler ve sivil toplum kuruluşlarıyla işbirliği yapılmasını gerektirmektedir. Bu kapsamda Halk Sağlığı Genel Müdürlüğü tarafından 08.04.2015 tarihli yazı ile Toplum Ruh Sağlığı Merkezleri Hakkında Yönerge'nin 19 uncu Maddesi doğrultusunda TRSM İl Koordinasyon Kurulları oluşturulmuştur.

Koordinasyon kurulları, ülkemizin taraf olduğu Engellilerin Haklarına İlişkin Sözleşme'nin 19 uncu Maddesinde belirtilen "Bağımsız yaşayabilme ve topluma dahil olma hakkı" nın gerçekleştirilebilmesi için sağlık, sosyal hizmet, sosyal yardım, istihdam, eğitim, adalet, emniyet, yerel yönetim alanlarında hizmet veren kurumlarla birlikte çalışılmasını sağlamaktadır.

Bu rehber, koordinasyon kurullarının çalışma yöntemlerini açıklamak amacıyla hazırlanmıştır.

Rehber;

- İşbirliği içinde çalışacak kurumların yasal sorumlulukları ile çalışma ve işbirliği alanları,
- Toplum temelli ruh sağlığı anlayışının geliştirilmesine yönelik kilit noktalar ile
- Vaka bazlı yaklaşımların nasıl olması gerektiği

hususlarında uygulamaya dönük ipuçları vermeyi hedeflemektedir.

TRSM İl Koordinasyon Kurulu Nedir?

Toplum Ruh Sağlığı Merkezi İl Koordinasyon Kurulu; kamu kurumları, yerel yönetimler, sivil toplum kuruluşları, meslek örgütleri ve üniversiteler tarafından toplum temelli ruh sağlığı alanında verilen hizmetlerin koordine edilmesi ve bütünlük içinde sunulması sağlar.

Kurul, aşağıda yer alan kurumların temsilcilerinden oluşur.

	Kamu Hastaneleri Hizmetleri Başkanlığı Halk Sağlığı Hizmetleri Başkanlığı Ruh Sağlığı Şube Müdürlüğü
	Aile Çalışma ve Sosyal Hizmetler İl Müdürlüğü Çalışma ve İş Kurumu İl Müdürlüğü Sosyal Yardımlaşma ve Dayanışma Vakfı
	İl Emniyet Müdürlüğü
	İl Gençlik ve Spor Müdürlüğü
	İl Milli Eğitim Müdürlüğü Halk Eğitim Müdürlüğü
	Yerel Yönetimler
	STKlar

TRSM İl Koordinasyon Kurullarının Amacı Nedir?

- Ruh sađlığı hizmetlerinin koordinasyon içinde yürütülmesini sađlar.
- Toplumda ruhsal hastalıklarla ilgili ayrımcılık ve damgalama eğiliminin azaltılması ve hizmet alan bireylerin toplum hayatının bütün yönlerine katılmaları ve katkı vermeleri için çalışmalar yapar.
- Ruhsal bir sorun nedeni ile ağır yeti yıkımı bulunan ve çeşitli kurumlardan bu nedenle hizmet alan bireyler ve ailelerinin güçlendirilmesi için il düzeyinde işbirliğini sađlar.
- İlde, kamu kurumları, yerel yönetimler, sivil toplum kuruluşları, meslek örgütleri ve üniversiteler tarafından toplum temelli ruh sađlığı alanında verilen hizmetlerin koordine edilmesini ve bütünlük içinde sunulmasını sađlar.

Damgalama Nedir?

Damgalama belirli bir kişi ya da grup hakkında yaygın olarak inanılan, sabit, aşırı düzeyde basitleştirici ve çođu zaman yanlış algı ya da düşünce olarak tanımlanmaktadır.

Yapılan araştırmalarda damgalamanın hizmet alma ve tedavi alma üzerine olumsuz etkileri ortaya konulmuştur. Bu nedenle TRSM İl Koordinasyon Kurullarının farkındalık oluşturma çalışmaları önemlidir.

TRSM İl Koordinasyon Kurulları Ne Yapar?

- Toplum temelli ruh sağlığı hizmetlerinin etkin bir şekilde yürütülmesi ve ilgili kurumların koordinasyonunu sağlamak amacıyla oluşturulan İl Koordinasyon Kurulu, bu görevini gerçekleştirmek için üç ayda bir olmak üzere yılda dört kez toplanır.

Koordinasyon kurulu toplantı gündeminde, kurumların genel işleyişi ve işbirliği konuları yer alabileceği gibi vaka tartışmaları ve kurumların diğer katılımcılarla paylaşmak istediği sorunlar ve iyi uygulama örnekleri de yer almalıdır. Kurulda toplum temelli ruh sağlığı hizmetlerinde yaşanan sıkıntılar ve bu sıkıntıların çözümüne ilişkin sorunların somut olgular üzerinden sunum yapılarak görüşülmesi tavsiye edilmektedir. Toplantılarda olgular üzerinden:

- kurumlar arası işbirliği ve koordinasyon alanları
 - hizmetlerin uygulanmasında güçlü ve zayıf yönler, tartışılmalıdır.
- Vaka sunumu üzerinden işbirliği için örnekler EK 1'de yer almaktadır.*

- İl koordinasyon kurulu sekretaryası Ruh Sağlığı Şube Müdürlüğüdür.
- Sekreteryaya, ilgili kurumlardan gelen önerileri dikkate alarak bir toplantı gündemi hazırlar ve on beş gün öncesinden toplantı katılımcılarına [bildirir](#).
- Toplantı gündemine göre katılımcılar [sunumlarını yaparlar/görüşlerini](#) bildirirler. Her toplantı sonunda gündemi, katılımcıları ve alınan kararları içeren bir toplantı tutanağı hazırlanır ve en geç toplantıyı takip eden iki hafta içinde katılımcılarla paylaşılır. Her toplantıda bir önceki toplantıda alınan kararlara istinaden gerçekleştirilen çalışmaların değerlendirmesi [yapılır](#).
- Toplantı tutanakları yıl sonunda HSGM Ruh Sağlığı Dairesi Başkanlığına gönderilir. Ruh Sağlığı Dairesi Başkanlığı, bu tutanakları kullanarak ülke genelinde yaşanan sorunları ve çözüm önerilerini içeren TRSM Koordinasyon Kurulları [raporunu](#) oluşturur ve ilgili kurumlarla paylaşır.

TRSM İl Koordinasyon Kurulunda Yer Alan Kurumların Görevleri Nelerdir?

1. İl/İlçe Sağlık Müdürlüğü

YASAL SORUMLULUK	Halk sağlığının korunması ve geliştirilmesi, hastalık risklerinin azaltılması ve önlenmesi için çalışmalar yapılması, teşhis, tedavi ve rehabilite edici sağlık hizmetlerinin yürütülmesine yönelik çalışmalar yapmak ¹
ÇALIŞMA ALANLARI	<p>Sağlıklı yaşamayı tehdit eden koşulların oluşmaya başlamasıyla birlikte henüz etkilenmemiş bireye, gruba ya da sisteme yönelik olarak ruh sağlığı sorunlarının oluşmasını önlemek; çocukların sağlıklı ruhsal gelişimini ve beceri kazanmalarını desteklemek ve bireylerin iyi olma hallerini artıracak davranış, bilgi ve tutum kazandırmak yoluyla iyi olma hallerini güçlendirilmeye yönelik hizmetler sunmak</p> <p>Ruh sağlığı sorunlarını yeni yaşamaya başlamış ya da riskli davranışları yeni göstermeye başlamış bireylere yönelik olarak sorunun erkenden saptanması ve süregelenleşmeden iyileşmesine yönelik hizmetler sunmak</p> <p>Ruh sağlığı sorunlarının oluşturduğu yeti yitimi ya da azalmalarını önlemeye, oluşmuş olanların rehabilitasyonuna, eksik olanların geliştirilmesine, sağlam kalan işlevlerin korunmasına ve böylece bireyin iyileşmesine yönelik hizmetler sunmak</p>
İLGİLİ BİRİMLER	Aile hekimleri, Sağlıklı Hayat Merkezleri, Psikiyatri Klinikleri, TRSM'ler, RSHH

¹ İlgili mevzuat: 10/7/2018 tarih ve 30474 sayılı Resmi Gazetede yayımlanan Cumhurbaşkanlığı 1 No'lu Kararnamesi

EK BİLGİ

İl koordinasyon toplantılarının hazırlık çalışmaları ve raporlaması "Toplantı Tutanağı Formu" kullanılarak yürütülür (Ek 2).

Kurulun ilk toplantılarında bütün kurumların, faaliyet alanlarını ve il düzeyindeki kaynaklarını içeren birer sunum yapmaları önerilmektedir. Ruh sağlığı Şube Müdürlüğü veya TRSM sorumlusu tarafından yapılacak toplum temelli ruh sağlığı hizmet modeli sunumu işbirliği alanlarının belirlenmesi açısından önemlidir. Farklı kurumlar tarafından kullanılabilen örnek sunumlar Ek 3'te yer almaktadır.

Toplantıda alınan kararların uygulamasının il ve ilçe düzeyinde takibi Sekreteryaya tarafından Ek 4'te yer alan "İl Koordinasyon Kurulu Rapor Formu" kullanılarak yapılır.

TRSM İl Koordinasyon Kurulu raporu HSGM Ruh Sağlığı Dairesi Başkanlığı tarafından Ek 5'te yer alan "İl Koordinasyon Kurulları Takip Formu" kullanılarak hazırlanır.

2. Aile, Çalışma ve Sosyal Hizmetler İl Müdürlüğü

YASAL SORUMLULUK	Engellilerin her türlü engel, ihmal ve dışlanmaya karşı toplumsal hayatta ayrımcılığa uğramadan ve etkin biçimde katılmalarını sağlamak üzere; ulusal politika ve stratejilerin belirlenmesini koordine etmek, engellilere yönelik sosyal hizmet ve yardım faaliyetlerini yürütmek, bu alanda ilgili kamu kurum ve kuruluşları ile gönüllü kuruluşlar arasında işbirliği ve koordinasyonu sağlamak, engellilerin mesleki rehabilitasyonunu sağlayacak tedbirler almak ²
ÇALIŞMA ALANLARI	Bakım ihtiyacı olan engellilerin kurumsal bakım taleplerini değerlendirmek Engelli evde bakım hizmetleri kapsamında taleplerin değerlendirilmesi ve uygun görüldüğünde engelli evde bakım ödemelerinin sağlanması, Engellilere tanınan haklar ve sunulan hizmetlerden yararlanmada kullanılmak üzere hazırlanan engelli kimlik kartlarına ilişkin işlemleri yürütmek Özel ve Resmi Bakım ve Rehabilitasyon Merkezleri'nin açılması ve işletilmesine yönelik iş ve işlemleri yürütmek Özel Bakım Merkezlerinin denetimini yapmak Engellilerin bağımsız yaşam becerilerini desteklemek üzere engelliler ve aileleri için gündüz hizmet merkezleri açmak ve işletmek Engellilerin yaşadığı "ihmal ve istismar" durumlarına müdahale etmek "Damgalama" karşıtı çalışmalar yapmak Engel gruplarına özgü özel gün ve haftalarda farkındalık çalışmaları yapmak
İLGİLİ BİRİMLER	Sosyal Hizmet Merkezleri, Bakım ve Rehabilitasyon Merkezleri, Gündüz Bakım/Yaşam Merkezleri

² İlgili Mevzuat: 10/7/2018 tarih ve 30474 sayılı Resmi Gazetede yayımlanan Cumhurbaşkanlığı 1 No'lu Kararnamesi)

3. Sosyal Yardımlaşma ve Dayanışma Vakfı

YASAL SORUMLULUK	Yoksullukla mücadele alanında çeşitli sosyal yardım programlarının yürütülmesini sağlamak ³ ,
ÇALIŞMA ALANLARI	3294 sayılı Kanun kapsamında sosyal yardım programlarını yürütmek 2022 sayılı Kanun kapsamında Engelli aylıklarına yönelik işlemleri yürütmek

³ İlgili Mevzuat: 29/5/1986 tarih ve 3294 sayılı Sosyal Yardımlaşma ve Dayanışmayı Teşvik Kanunu

4. Çalışma ve İş Kurumu İl Müdürlüğü

YASAL SORUMLULUK

Türkiye’de engellilerin işçi olarak istihdamı, 4857 sayılı İş Kanununun 30 uncu maddesinde öngörülen kota sistemi ile sağlanmaya çalışılmaktadır

4857 sayılı İş Kanununun 30 uncu maddesinde öngörülen kota sistemi kapsamında;

- 50 veya daha fazla işçi(tarım ve orman işletmelerinde 51 veya daha fazla) çalıştırdıkları
- Özel sektör işyerlerinde % 3 engelli
- Kamu işyerlerinde ise % 4 engelli ile % 2 eski hükümlü veya terörlü mücadelede malul sayılmayacak şekilde yaralanan işçiyi meslek, beden ve ruhi durumlarına uygun işlerde çalıştırmakla yükümlüdürler⁴

ÇALIŞMA ALANLARI

İŞKUR’a kayıt olarak iş arayan engellilere, iş ve meslek danışmanlığı hizmetleri vermek

Mesleki niteliklerini artırmak için kurs veya işbaşı eğitim programlarına yönlendirmek

Engelli bireyleri durumlarına uygun işlere yerleştirmeye çalışmak

Engellilerin kendi işlerini kurmalarını teşvik etmek

Engelli işçi çalıştırmadığı için işverenlerden tahsil edilen ceza paralarını: engellilerin kendi işini kurmaları, engellinin iş bulmasını sağlayacak destek teknolojileri, engellinin işe yerleştirilmesi, işe ve işyerine uyumunun sağlanması ve bu gibi projelerde kullanmak

İstihdamı zorunlu engelli kontenjanlarının takibini aylık olarak düzenli biçimde yapmak

Engelli kontenjan açığı bulunan işverenlerle iletişime geçilerek alınan engelli işgücü taleplerini Kurumun internet sayfasında yayımlamak ve açık kalan kontenjanların kapatılması için çalışma yapmak

İşverenlerin engelli işçileri meslek, beden ve ruhi durumlarına uygun işlerde çalıştırmakla yükümlü olmaları nedeniyle, işverenin talebine şartları tutarak başvuru yapan ve görüşmeye gelen engellileri işverenin uygun bulmayarak işe almaması veya engelli kontenjan açığı için talep vermeyerek yükümlülüğünü yerine getirmemesi durumunda işverene para cezası uygulamak

⁴ 4857 sayılı İş Kanununda yer alan “Eşit Davranma İlkesi” gereğince “İş ilişkisinde dil, ırk, renk, cinsiyet, engellilik, siyasal düşünce, felsefi inanç, din ve mezhep ve benzeri sebeplere dayalı ayırım yapılamaz.”

5. İl/İlçe Milli Eğitim Müdürlüğü

Halk Eğitim Merkezi Müdürlüğü

YASAL SORUMLULUK	Eğitime erişimi kolaylaştıran, her vatandaşın eğitim fırsat ve imkânlarından eşit derecede yararlanabilmesini teminat altına almak; engellilerin ve toplumun özel ilgi bekleyen diğer kesimlerinin eğitime katılımını yaygınlaştıracak politika ve stratejileri geliştirmek ⁵
ÇALIŞMA ALANLARI	Hayat boyu öğrenme temel becerilerinin kazandırılmasına yönelik kurslar ve faaliyetler düzenlemek Hayat boyu öğrenme kültürü ve farkındalığıyla ilgili faaliyetler yapmak Engelsiz eğitim programları düzenlemek Halk Eğitimi Merkezlerinde engelli bireylerin katılabileceği kurslar düzenlemek. Örgün eğitim çağı dışına çıkan bireylere engelli raporu ile Halk Eğitimi Merkezlerine başvurdukları takdirde sayı sınırı gözetmeksizin kurslar açmak
İLGİLİ BİRİMLER	Halk Eğitim Merkezleri , Okullar, RAM, Mesleki Eğitim Merkezi ⁵ 10/7/2018 tarih ve 30474 sayılı Resmi Gazetede yayımlanan Cumhurbaşkanlığı 1 No'lu Kararnamesi İl-İlçe Milli Eğitim/Halk Eğitim Müdürlükleri tarafından örgün eğitim çağı dışındaki bireyler için engelli raporu bulunması koşuluyla sayı sınırına bakılmaksızın kurslar açılabilmektedir.

Son yıllarda TRSM-Halk Eğitim işbirliği ile ruhsal engellilere yönelik engelli kpss kursları açılması engelli bireylerin EKPS Sınavında başarılı olmasını sağlamıştır.

6. İl/İlçe Emniyet Müdürlüğü

YASAL SORUMLULUK	<p>Yardım isteyenlerle yardıma muhtaç olan çocuk, alil ve acizlere muavenet etmek</p> <p>Bir kurumda tedavi, eğitim ve islahı için kanunlarla ve bu Kanunun uygulanmasını gösteren Cumhurbaşkanınca çıkarılan yönetmelikte belirtilen esaslara uygun olarak alınan tedbirlerin yerine getirilmesi amacıyla, toplum için tehlike teşkil eden akıl hastası, uyuşturucu madde veya alkol bağımlısı veya hastalık bulaştırabilecek kişileri, başkalarının can güvenliğini tehlikeye düşürenleri, eylemin veya durumun niteliğine göre; koruma altına almak, uzaklaştırmak ya da yakalamak ve gerekli kanuni işlemleri yapmak⁶</p>
ÇALIŞMA ALANLARI	<p>İdari görevleri gereğince genel asayışı ve kamu düzenini sağlayarak kişilerin can ve mal güvenliğini tesis etmek</p> <p>Suçun işlenmesiyle başlayan adli görevleri gereğince Cumhuriyet Savcıları adına soruşturmayı yürüterek, şüpheli ve suç delillerini yargı mercilerine teslim etmek</p> <p>Etkin bir güvenlik hizmeti yürütülmesinde kabul gören anlayış çerçevesinde suçla mücadele ve güvenlik politikalarının uygulanmasına toplumun katılım ve desteğinin sağlanmasına ve öncelikle toplumsal beklentilerin ve taleplerin karşılanmasına dayanan "Toplum Destekli Polislik" hizmetlerini yürütmek</p> <p>Toplum destekli polislerin görevlerini icra ederken karşılaştığı, yardıma muhtaç veya sosyal kurumlara tevdi edilmesi gereken ya da bu kurumlarla irtibat kurması gereken vatandaşlar için ilgili kurumlar ile irtibat kurarak gerektiğinde yardım yapılmasını sağlamak ya da ilgili kurumlarca gerekli tedbirlerin alınmasını sağlamak</p> <p>Hukuki prosedürler, polisin kişiler hakkında yaptığı işlemler, kendileri ile ilgili muhatap olunan konuya ilişkin izlenecek süreç vb. konularda vatandaşları bilgilendirmek</p>

⁶ 4/6/1937 tarih ve 3201 Sayılı Emniyet Teşkilat Kanunu

7. İl/ilçe Gençlik ve Spor Müdürlüğü

YASAL SORUMLULUK	<p>Spor faaliyetlerinin gelişmesini ve yaygınlaşmasını teşvik edici tedbirler almak ve bu faaliyetlere her yaşta katılımı sağlayacak önlemler geliştirmek</p> <p>Spor faaliyetlerinin plan ve program dâhilinde ve mevzuata uygun bir şekilde yürütülmesini gözetmek, gelişmesini ve yaygınlaşmasını teşvik edici tedbirler almak</p>
ÇALIŞMA ALANLARI	<p>Gençlere yönelik istismarın ve şiddetin engellenmesi ile gençler arasında her türlü ayrımcılığın giderilmesi amacıyla gerekli tedbirleri almak</p> <p>Spor tesislerini engelli bireylerin yararlanabileceği şekilde düzenlemek</p> <p>Engelli bireyler için engelli İl spor merkezleri kurmak</p> <p>Engelli bireylerin spor yapabilmelerini sağlamak ve yaygınlaştırmak üzere; spor tesislerinin engellilerin kullanımına da uygun olmasını sağlamak, spor eğitim programları ve destekleyici teknolojiler geliştirmek, gerekli malzemeyi sağlamak, konu ile ilgili bilgilendirme ve bilinçlendirme çalışmaları ile yayınlar yapmak, spor adamları yetiştirmek</p> <p>Engelli bireylerin spor yapabilmesi konusunda ilgili diğer kuruluşlarla işbirliği yapmak</p>
İLGİLİ BİRİMLER	Gençlik ve Spor İl Müdürlüğü, Gençlik Merkezleri, Spor Tesisleri

8. Yerel Yönetimler

YASAL SORUMLULUK	Belde halkına yönelik sağlık, eğitim, spor, çevre, sosyal hizmet ve yardım, kütüphane, park, trafik ve kültür hizmetleriyle yaşlılara, kadın ve çocuklara, engellilere, yoksul ve düşkünlere yönelik hizmetlerin yapmak, Belediye hizmetlerini, vatandaşlara en yakın yerlerde ve en uygun yöntemlerle sunmak ⁷
ÇALIŞMA ALANLARI	<p>Acil yardım, kurtarma ve ambulans hizmetleri sağlamak</p> <p>Yetki bölgesi içinde ulaşım hizmetlerini sağlamak</p> <p>Kültür ve sanat, turizm ve tanıtım, gençlik ve spor alanlarında sosyal faaliyetler yürütmek Sosyal hizmet ve yardım hizmetlerini yürütmek</p> <p>Okul öncesi eğitim, meslek ve beceri kazandırma faaliyetleri yürütmek</p> <p>Engelli kimlik kartlarıyla engellilerin toplu taşıma hizmetlerinden ücretsiz yararlanmasını sağlamak</p>
İLGİLİ BİRİMLER	Sağlık İşleri Dairesi/Müdürlüğü, Kültür ve Sosyal İşler Dairesi/Müdürlüğü, Ulaşım Dairesi/Müdürlüğü, Sosyal Hizmetler Dairesi/Müdürlüğü

⁷ 3/7/2005 tarih ve 5393 Sayılı Belediye Kanunu

9. Sivil Toplum Kuruluşları

YASAL SORUMLULUK

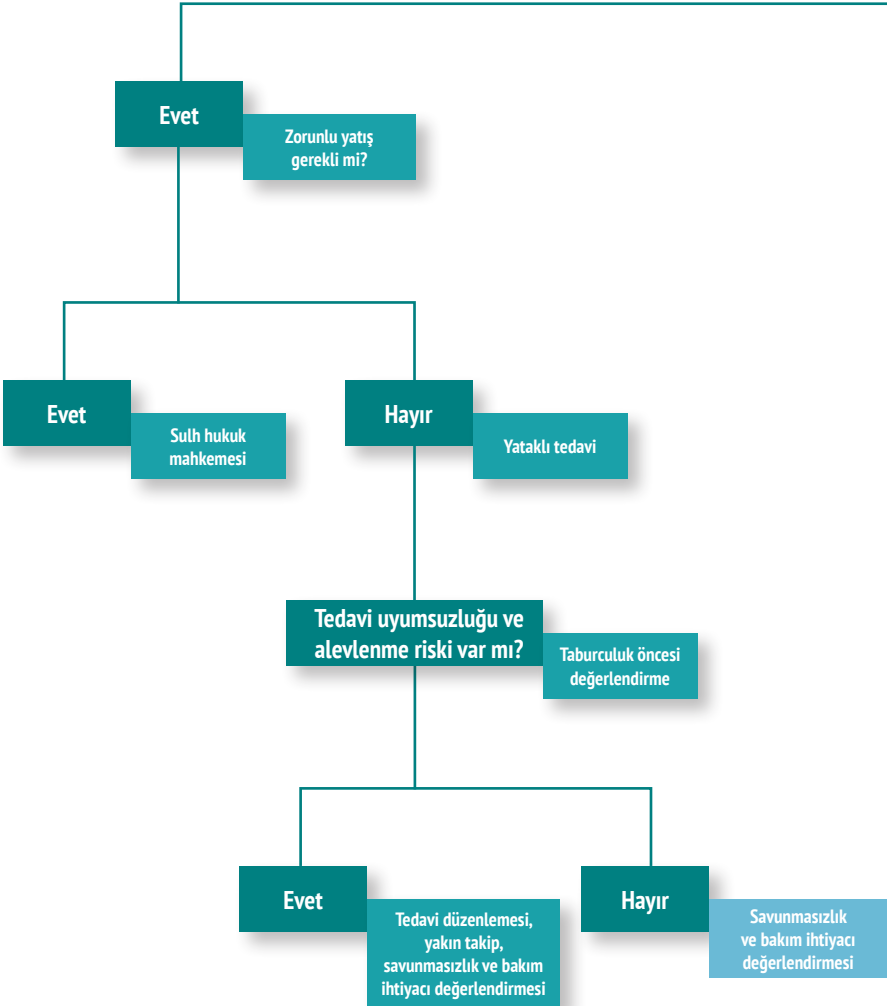
Sivil toplum kuruluşları ya da sivil toplum örgütleri, resmî kurumların dışında kalan ve bunlardan bağımsız olarak çalışan, sosyal, kültürel ve hukukî amaçları doğrultusunda lobi çalışmalarını yapan, üyelerini ve çalışanlarını gönüllülük usulüyle alan, kâr amacı gütmeyen ve gelirlerini bağışlar veya üyelik ödemeleri ile sağlayan kuruluşlardır. Sivil toplum örgütleri oda, sendika, vakıf ve dernek adı altında faaliyet göstermektedir⁸

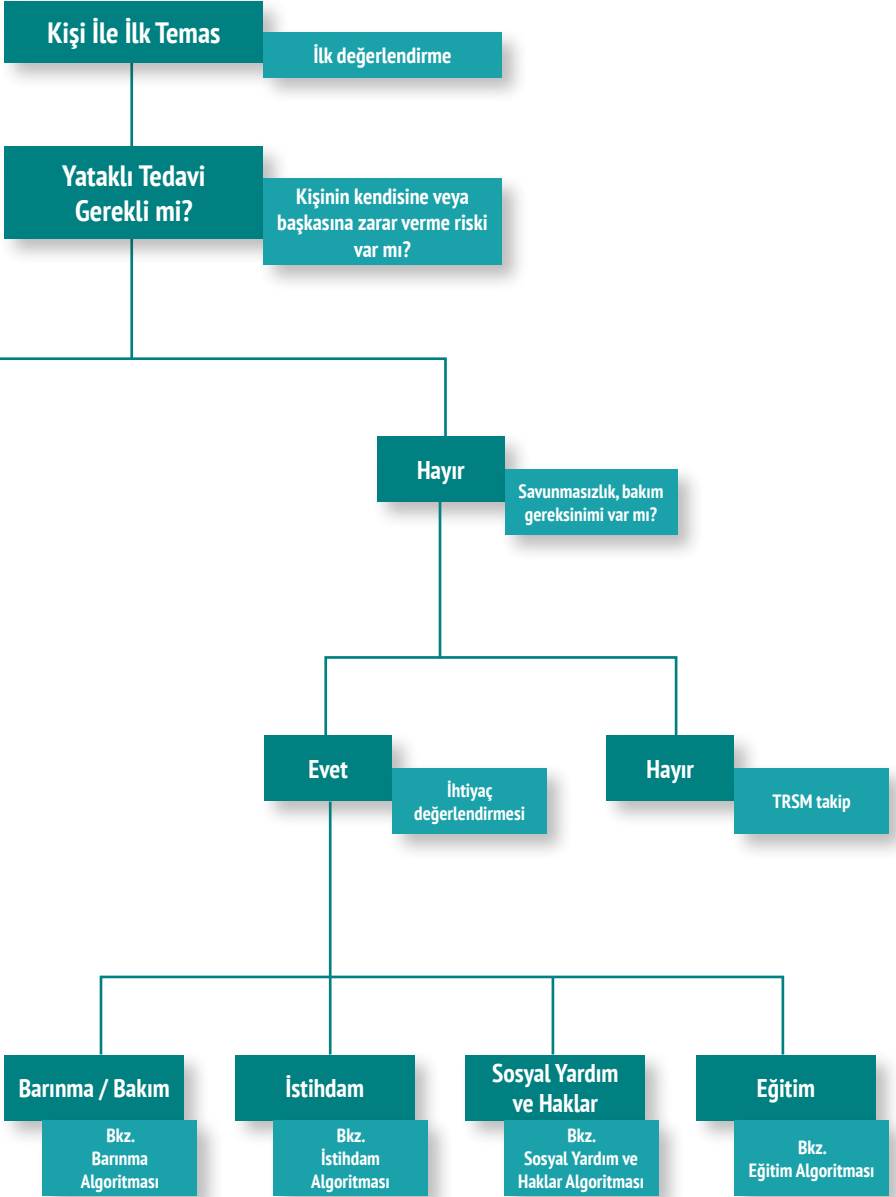
ÇALIŞMA ALANLARI

Sivil toplum kuruluşları ya da örgütleri kuruluş mevzuatlarında belirtilen alanlarda hizmet vermektedir

⁸ 4/11/2004 tarih ve 5253 Sayılı Dernekler Kanunu, 20/2/2008 tarih ve 5737 sayılı Vakıflar Kanunu

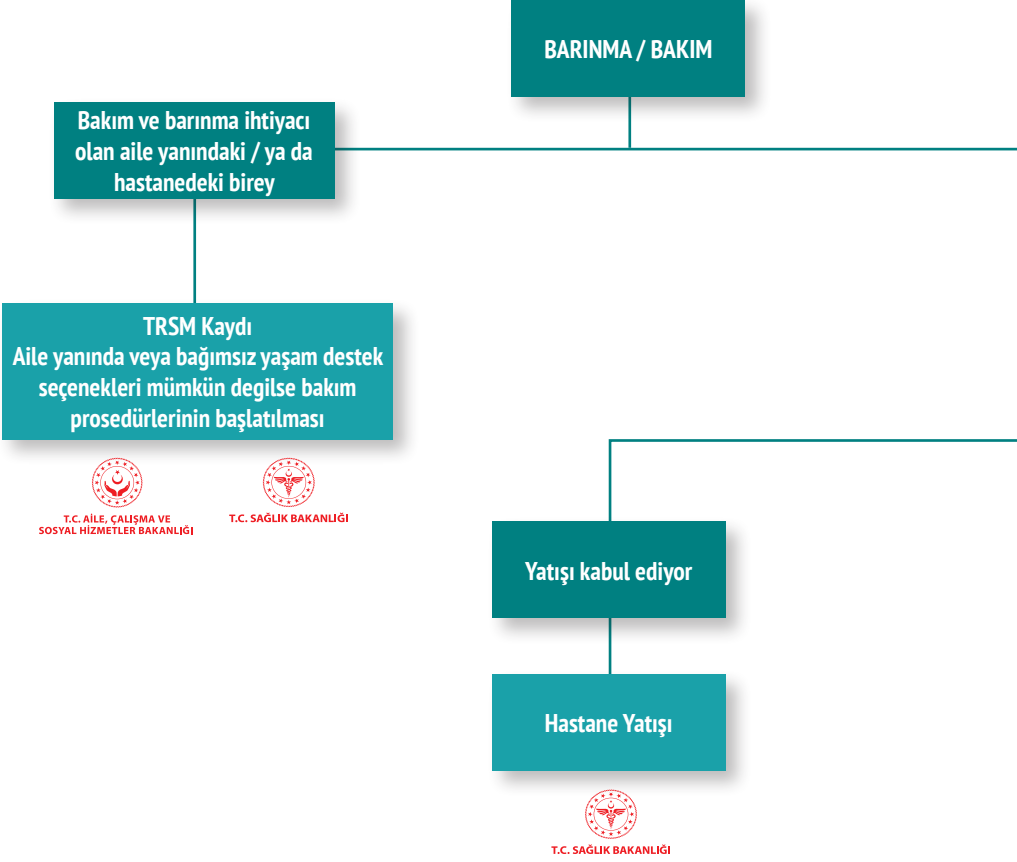
Genel İşleyiş Algoritması



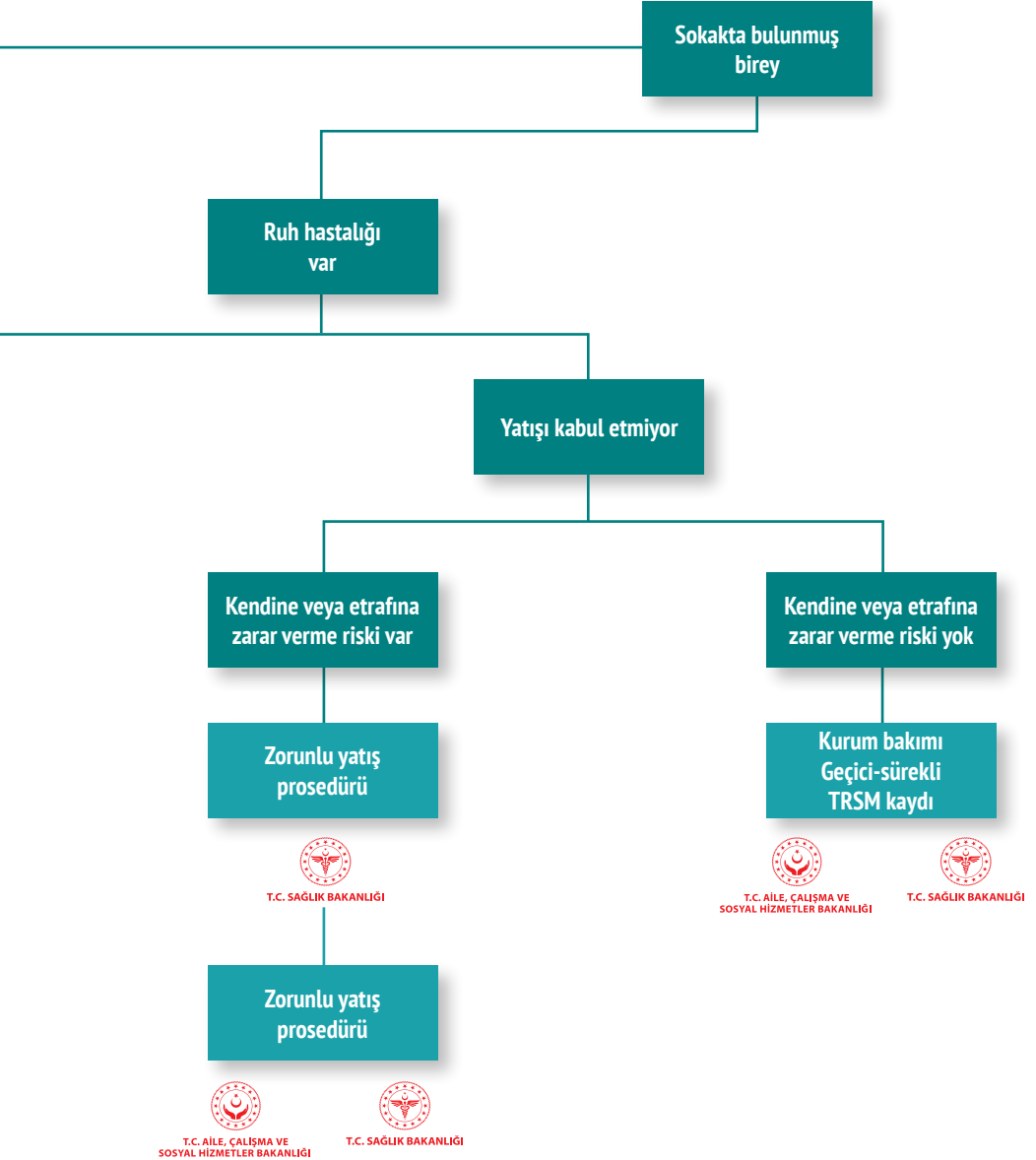


Hangi Alanlarda Nasıl İşbirliği Yapılabilir?

Örnek İşbirliği Algoritmaları



Birleşmiş Milletler Engellilerin Haklarına İlişkin Sözleşme'nin "Yeterli Yaşam Standardı ve Sosyal Korunma" başlıklı 28'inci Maddesinde taraf devletler barınma ve bakım hakkını güvence altına almıştır.

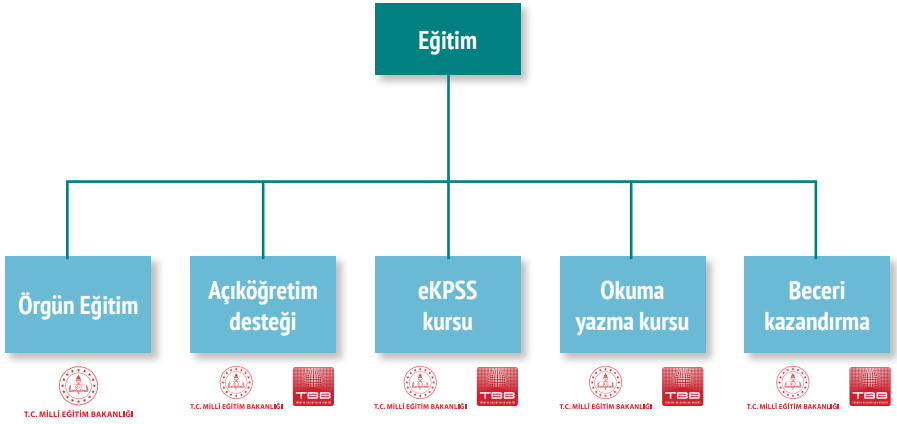




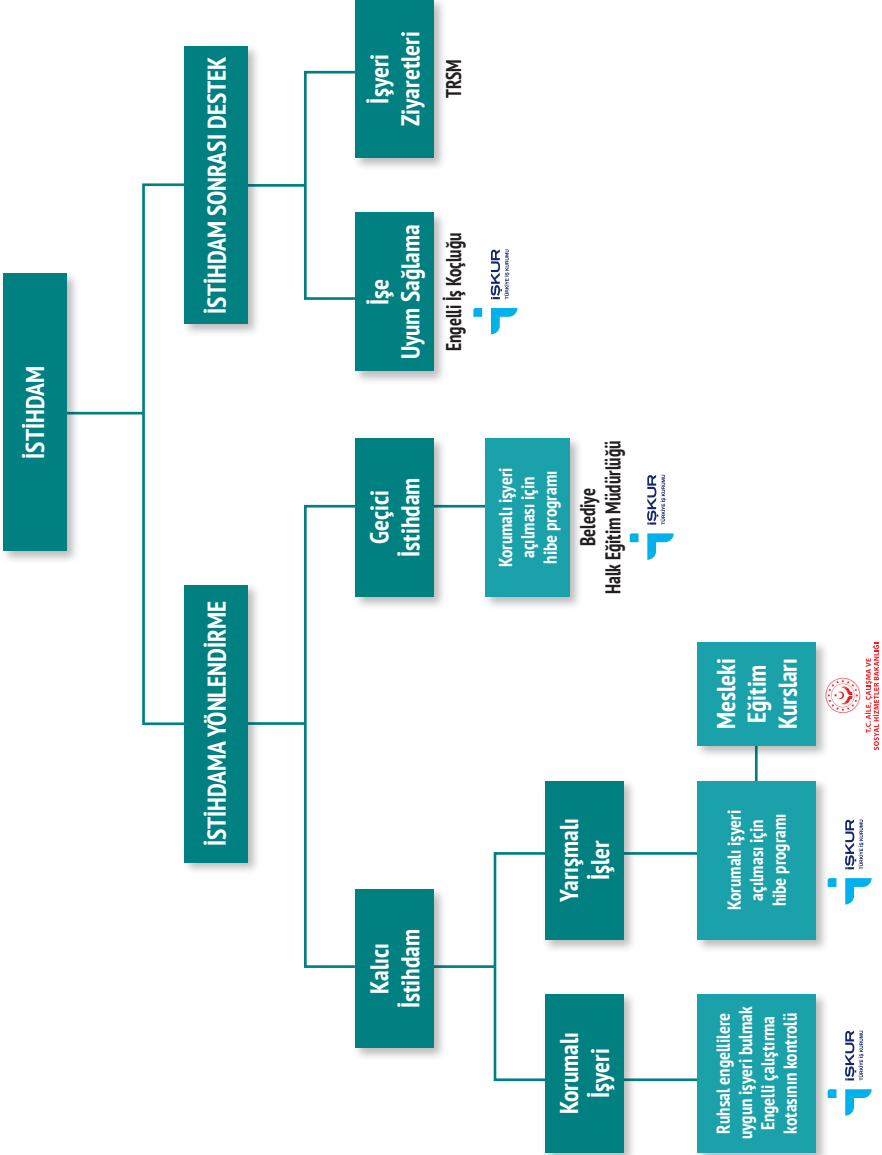
* Ağır engelli raporu gerekmektedir.

** Raporda belirtilen engellilik oranının %40 ve üzeri olması gerekmektedir.

Birleşmiş Milletler Engellilerin Haklarına İlişkin Sözleşme'nin "Yeterli Yaşam Standardı ve Sosyal Korunma" başlıklı 28'inci Maddesinde taraf devletler sosyal yardım ve sosyal hakları güvence altına almıştır.



Birleşmiş Milletler Engellilerin Haklarına İlişkin Sözleşme'nin "Eđitim" başlıklı 24'üncü Maddesinde taraf devletler eđitim hakkını güvence altına almıştır.



Birleşmiş Milletler Engellilerin Haklarına İlişkin Sözleşme'nin "Çalışma ve İstihdam" başlıklı 27'inci Maddesinde taraf devletler tüm engellilerin çalışma hakkı kapsamında uygun tüm tedbirleri almayı güvence altına almıştır.

Ek 1 Sunulan Bir Vaka Örneği Üzerinden İl Koordinasyon Kurulu Çalışması



25 yaşında olan H.U. mental retardasyon ve depresyon tanılarıyla akut psikiyatri servisinde tedavi olmakta iken yapılan klinik değerlendirmede ailesi ve yaşadığı çevre tarafından suistimal edildiğine dair şüpheler oluşmuştur. Buna ek olarak ebeveynlerinin psikotik bulgularının olduğu anlaşılmış ve bu durum TRSM'ye bildirilmiştir.

TRSM psikiyatri uzmanı, sosyal hizmet uzmanı, psikolog ve ergoterapistten oluşan 4 kişilik gezici ekip hane ziyareti gerçekleştirmiş, gerçekleştirilen hane ziyaretinde biriktirme bozukluğuna dair bulgulara rastlanmıştır: evin zeminden tavanlara kadar çöplerle dolu olduğu, evde buzdolabı, yatak, halı gibi günlük yaşama dair temel kullanım malzemelerin olmadığı, çöplerden alınmış eski kanepeler ve battaniyelerle hayat idamesinin gerçekleştiği görülmüştür. Evin yakınında yer alan sekiz bin metrekarelik tarlanın da çöp yığınlarıyla dolu olduğu gözlenmiştir. Komşular ile yapılan görüşmede, koku ve çöp yığınlarından rahatsız oldukları, ancak bu durumun A.U. ve eşinin yaşam tarzı haline geldiği, çöpleri atmak için ikna edilemedikleri öğrenilmiştir. "Para gitmesini istemiyoruz" diyerek evin elektrik ve suyunun açtırılmadığı, suyun küplerle umuma açık çeşmelerden temin edildiği, A.U. ve eşinin kıyafetlerinin hiç değişmediği aynı kıyafetlerle uyuyup uyandıkları ve günü geçirdikleri ve A.U'nun 2-3 ayda bir eşi tarafından dışarda soğuk su ve küplerle yıkandığı anlaşılmıştır. Komşuları, çiftin psikiyatri servisine yatışı gerçekleştirilen kızları H.U'nun suistimale açık olduğunu, zaman zaman çıplak halde sokaklarda dolaştığını, yüksek sesle kendi kendine konuşmalarının olduğunu, ailesinin H.U'nun bakım ve sorumluluğu sağlamakdan uzak olduğunu ifade etmişlerdir.

H.U. ve ailesinin çok boyutlu değerlendirilmesi, tedavi, rehabilitasyon ve işlevselliğin kazandırılması süreçlerine birçok kamu kurum ve kuruluşunun dahil edilmesi gerektiği için vaka İl Koordinasyon Kurulu toplantısı gündemine getirilmiştir.

TOPLUM RUH SAĞLIĞI HİZMETLERİ KOORDİNASYON KURULU TOPLANTI TUTANAĞI		
Tarih: []	Saat: []	Yer: []
Toplantı Sayısı: []	Tutanağı Hazırlayan Kişi XXXXX	
Toplantı Konusu		
Gündem Başlıkları		
1-	TRSM Vaka Sunumu HU	
2-		
Gündem Dışı Görüşülen Konular		
.....		
Toplantıya Katılanlar		
	Ad / Soyad	Birim/ Ünvan/İmza
1-	[]	[]
2-	[]	[]
3-	[]	[]
4-	[]	[]
Kararlar		
Kararlar		
Sorumlu Kişi		
Baş. / Bitiş Tarihi		
Gündem Maddesi: 1 HU ve ailesinin tedavi, rehabilitasyon ve yaşam kalitelerinin artırılması için aşağıdaki kararlar alınmıştır. <ul style="list-style-type: none"> • Ev ve tarlada yer alan insan sağlığına tehdit oluşturan tüm çöplerin belediye sorumluluğunda imha edilmesi • Psikotik bulgular gösteren ve bu durumlarının kendi ve çevrelerinin sağlığı için risk teşkil ettiği düşünülen ancak tedavi reddi olan iki eşin TMK 432-433 Maddeleri kapsamında acil olarak tedaviye alınması talebi ile sulh hukuk mahkemesine başvuruda bulunulması • Ailenin değerlendirme ve tedavi süreci tamamlanana kadar çiftin çocukları H.U'nun barınma ve bakım ihtiyacı açısından Aile, Çalışma ve Sosyal Hizmetler İl Müdürlüğü Engelli Hizmetleri Birimi tarafından değerlendirilmesi • Temel yaşam eşyalarının temininin sağlanması, ailenin güçlendirilmesi, işlevselliğinin kazandırılması ve iyilik hali kazandırılncaya kadar para idaresi gibi konularda destekli karar verme/kayyum atanması gibi seçeneklerin değerlendirilmesi için mahkemeye başvurulması 		
Belediye/ TRSM 2 hafta		
TRSM/İl Sağlık Müd/ Sulh Hukuk Mahkemesi 1 gün		
AÇSH İl Müd/ TRSM 1 hafta		
TRSM/ Sulh Hukuk Mahkemesi/ AÇSH İl Müd./Sosyal Yardımlaşma Vakfı/ Belediye 3 ay		

Sunulan Bir Vaka Örneği Üzerinden

İl Koordinasyon Kurulu İşbirliği Algoritmalarının Kullanımı

B.Y. 38 yaşında, evli, 4 çocuk sahibidir. Çocukları, 4, 8, 14 ve 17 yaşındadır. 2009 Yılında Bipolar Bozukluk tanısı almıştır. 2009 - 2017 yılları arasında düzensiz ilaç kullanımı gibi sebeplerin etkisiyle sık hastane yatışları olmuştur. Sık ataklar, sık hastane yatışları, hastanede geçen sürenin uzunluğu, hastalığın kişiye ve çevresine verdiği zararlarında etkisiyle eşiyle yoğun çatışmalar yaşamıştır. 2017 yılında şehir dışında oturan ailesini ziyaret etmeye giden B.Y. evine döndüğünde, eşi eve girmesinin mümkün olmadığını, çocuklarından uzaklaştırma kararı aldığını, kendisiyle yaşamak istemediğini ve evi terk etmesi gerektiğini, boşanma davası açtığını” belirtir. Barınacak yeri olmadığından kamu kuruluşlarından destek talebinde bulunan B.Y. Aile, Çalışma ve Sosyal Hizmetler İl Müdürlüğü tarafından kadın konukevine yerleştirilir. Yaklaşık 2 haftalık konukevi süreci sonucu hastalık atağı gerçekleşir ve hastaneye yatırılır.

Servisteki yaklaşık 3 haftalık tedavi süreci sonrası B.Y.’nin kısmi iyilik haliyle taburculuğu gerçekleşir ve Konukevine tekrar gönderilir. Çocuklarıyla görüşmeme, barınma sorunu, işsizlik, kendisinde oluşan konukevinde hapsolme algısı, eşiyle ayrılma sürecinde olması, çaresizlik, geleceğe dair umutsuzluk kendisine zarar verme düşüncelerini arttırır bu durum bir yıl içinde psikiyatri servisine 8 kez yatış ile sonuçlanır.

Sorun özeti:

B.Y.’nin hastalığı nedeniyle yaşadığı sorunlar sonucunda eşi boşanma davası açmıştır ve uzaklaştırma kararı alınmıştır. B.Y.’nin eşi çocuklarını görmesine izin vermemektedir.

Barınma sorunu mevcuttur ve konukevinde kalmıştır.

B.Y. işsizdir ve finansal desteği bulunmamaktadır.

Bipolar bozukluk akut alevlenme tanısı ile bir yıl içerisinde 8 kez hastaneye yatırılmıştır.

İl Koordinasyon Kurulu Müdahaleleri

Barınma

Kısa vade:

Kadın konukevinde barınma sağlanmıştır.

Uzun vade:

Sosyal hizmet uzmanının eşliğinde uygun fiyatlı kiralık ev aranmış, 1+1 daire tutulmuştur. Belediye tarafından B.Y. için giysi, gıda ve birtakım ev eşyalarının

sağlanabileceği bilgisi alınmış ve belediye ile iş birliği içerisinde bu eşyaların temini sağlanmıştır. Belediyenin eşya ve gıda desteğiyle ev bir hafta içinde oturulacak hale getirilmiş ve B.Y.eve yerleştirilmiştir.

Sağlık

Düzenli TRSM takibine alınan B.Y. 1 yıllık süreçte hastane yatışı olmadan ve atak geçirmeden hayatını idame ettirmiştir.

Sosyal Yardım ve Haklar

Sosyal Yardımlaşma ve Dayanışma Vakfı tarafından kendisine 6 aylık bir süre boyunca nakdi yardım ve kira desteğinin sağlanabileceği ancak bu miktarın 500 TL ile sınırlı olabileceği bilgisi alınmıştır.

İstihdam

Ruhsal hastalıklara dair önyargılardan dolayı B.Y.nin istihdamı kazandırılması zaman almış 9 aylık bir zaman dilimi sonucunda B.Y. özel sektörde iş sahibi olmuştur.

Diğer

İl koordinasyon kurulu toplantısında öneriler doğrultusunda İl Barosu ile temas kurulup B.Y. ye ücretsiz avukat desteği sağlanmıştır. İl Barosundan alınan yasal destekle B.Y. çocukları ile yasal olarak görüşme imkanı edinmiştir.

Ek 2: Toplantı Tutanağı

TOPLANTI TUTANAĞI			
Tarih:	Saat:	Yer:	Toplantı Sayısı:
Tutanağı Hazırlayan Kişi			
Toplantı Konusu			
Gündem Başlıkları			
1-			
2-			
3-			
4-			
5-			
Gündem Dışı Görüşülen Konular			
Toplantıya Katılanlar			
	Ad / Soyad	Birim/ Ünvan/İmza	
1-			
2-			
3-			
4-			
5-			
6-			
7-			
8-			
9-			
10-			
11-			
Kararlar			
Kararlar		Sorumlu Kişi	Baş. / Bitiş Tarihi

Ek 3: Kurumlara İlişkin Örnek Sunumlar

TRSM İl Koordinasyon Kurulu toplantısında kurumların faaliyetlerini tanıtmak amacıyla sunum yapması önerilmektedir. Toplum temelli ruh sağlığı hizmetleri doğası gereği çok sektörlü çalışma yapmayı gerektirmektedir. Kurumlar tarafından faaliyetlerine ilişkin sunum yapılması;

- Kurumların görevlerinin, yetkilerinin, kapasitelerinin, sınırlılıklarının anlaşılması,
- Toplum temelli ruh sağlığı hizmetlerinin etkin ve verimli bir şekilde yürütülmesi,
- Kurumların tecrübeleri çerçevesinde fikir paylaşımı yapılması ve yenilikçi işbirliği modellerinin oluşturulmasına katkı sağlayacaktır.

TRSM Sunumu

- Ağır ruh sağlığı sorunları bulunan bireylere hastaneye yatırılmalarını önlemek, yeti yitimi asgari seviyeye çekmek ve işlev iyileşmesi sağlamak amacıyla biyolojik ve psikososyal müdahaleler sunulması
- Ağır ruh sağlığı sorunu bulunan yakınlarına bakan aileler için odaklı destek ve psikoeğitim
- Sosyal işlevin istikrarlı hale getirilmesi ve bireyin toplum hayatı içerisinde geçirdiği sürenin artırılması
- Birinci basamak sağlık kurumlarıyla ve hastane birimleriyle yakın işbirliği,
- Bireylere ve ailelerine yönelik desteğin azamiye çıkarılması amacıyla diğer kurumlarla ve toplum hizmeti veren kuruluşlarla koordinasyon (belediye, AÇŞH İl Müdürlüğü, İŞKUR, vakıflar, sivil toplum kuruluşları...)
- Toplumda ruhsal hastalıklarla ilgili damgalama eğiliminin azaltılmasına katkıda bulunulması hedeflenmektedir.

TRSM Sunum Örneđi

Bu sunumun amacı; toplum temelli ruh sađlığı hizmetlerine ilişkin TRSM'nin yönerge ve alıřma rehberi dođrultusunda gerekleřtirdiđi faaliyetler ve rolünün il koordinasyon üyelerine anlatılmasıdır. Toplum temelli ruh sađlığı hizmetlerinin yürütülmesinde kurumlar arası iřbirliđinin önemi ve sistematik bir koordinasyonla hizmet sunmanın gerekliliđine dair bilin oluşturulması sunumda vurgulanmalıdır.

TRSM'nin hizmetlerini anlatırken ilinize özel konuları, diđer kurumlardan beklentilerinizi ifade etmeniz tavsiye edilmektedir.

Sunumunuzda toplum temelli ruh sađlığı hizmetleri, TRSM'nin rolü ve kurumlararası iřbirliđinin vurgulanması önerilmektedir.

..... Toplum Ruh Sağlığı Merkezi

İl Koordinasyon Kurulu Toplantısı

Bu sunumda TRSM'lerin mevzuatı, hedef kitlesi ve faaliyetlerine ilişkin bilgi verilmesi amaçlanmaktadır.

Toplum Ruh Sağlığı Merkezlerinin Amaç ve Hedefleri

- Ağır ruh sağlığı sorunları bulunan bireylere hastaneye yatırılmalarını önlemek, yeti yitimini asgari seviyeye çekmek ve işlev iyileşmesi sağlamak amacıyla biyolojik ve psikososyal müdahaleler sunulması
- Ağır ruh sağlığı sorunu bulunan yakınlarına bakan aileler için odaklı destek ve psikoeğitim
- Sosyal işlevin istikrarlı hale getirilmesi ve bireyin toplum hayatı içerisinde geçirdiği sürenin artırılması

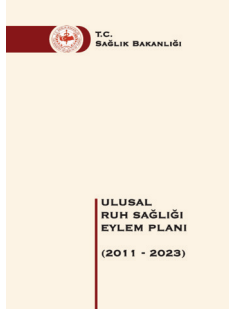
TRSM'lerin amaç ve hedeflerini aktarırken, TRSM çalışma rehberinden alınan ve slaytta örneği görülen tanımlamaları kullanabilirsiniz.

Toplum Ruh Sağlığı Merkezlerinin Amaç ve Hedefleri

- Birinci basamak sağlık kurumlarıyla ve hastane birimleriyle yakın işbirliği,
- Bireylere ve ailelerine yönelik desteğin azamiye çıkarılması amacıyla diğer kurumlarla ve toplum hizmeti veren kuruluşlarla koordinasyon (belediye, AÇSH İl Müdürlüğü, İŞKUR, vakıflar, sivil toplum kuruluşları...),
- Toplumda ruhsal hastalıklarla ilgili damgalama eğiliminin azaltılmasına katkıda bulunulması hedeflenmektedir.

TRSM'lerin amaç ve hedeflerini aktarırken, diğer kurumlar ile işbirliğini vurgulamayı unutmayınız.

TRSM'ler 2011-2023 yıllarını kapsayan Ruh Sağlığı Eylem Planı'nda belirtilen toplum temelli ruh sağlığı anlayışıyla uyumludur ve bu planda yer alan hedeflere göre açılmaktadır. Ruh sağlığı eylem planına göre ilimizde/ilçemizde adet TRSM planlanmıştır.



Sunum yaptığınız bölge için kaç tane TRSM planladığınızı sunuma ekleyiniz.

..... yer alan merkezimiz, tarihinde kurulmuştur.

Halihazırda;

- ...Psikiyatri uzmanı
- ...Hemşire
- ...Psikolog
- ...Sosyal Hizmet Uzmanı
- ...Ergoterapist ile hizmet vermektedir.

Toplum temelli ruh sağlığı hizmetlerinin yürütülmesinde her ilde farklı sorunlar görülebileceği gibi kurumların kapasiteleri de farklı olabilecektir. Bu slaytta ilinize özgü kaynakların vurgulanması önerilmektedir.

TRSM Hizmetleri

Merkezimizde toplam hizmet kullanıcılarına bireysel ihtiyaçlarına göre değişecek biçimde aşağıdaki hizmetleri* vermekteyiz:

- Psikoegitim
- İş Uğraş Terapisi
- Grup terapisi
- Mobil ekip
-
-

Slayttaki örnekleri kullanarak, verdiğiniz hizmetlere ilişkin sayısal bilgileri ekleyiniz.

Kurumlar Arası İşbirliği İle Gerçekleştirdiğimiz ve Planladığımız Çalışmalar

Kurumlar	Yaptıklarımız	Planladıklarımız
AÇSH İl Müdürlüğü	
MEB/Halk Eğitim Müdürlüğü	
İŞKUR	
BELEDİYE	
İl Gençlik Spor Müdürlüğü	
Sivil Toplum Kuruluşları	
Diğer	

Slayttaki örneğe benzer tablolar kullanarak kurumlar arası gerçekleştirilen ve planlanan çalışmalarınız konusunda bilgi veriniz.

- Bakanlık tarafından 3 ayda bir yapılması planlanan TRSM toplantıları ilimizde ...tarihinden itibaren toplam...sayıda yapılmıştır.
- Bu toplantılar sonucunda,...kadar kişiye istihdam sağlanmış, ...sayıda kişinin sosyal koşullarında düzelme sağlanmış, ...vb konularda kurumlarla ortak çalışmalar yapılmıştır.

Etkin bilgi paylaşımı vakaların ihtiyaçlarının ve kurumlardan beklentinin doğru tespit edilmesini sağlayacaktır. Bu konuda sayısal örnekler veriniz.

.....

AİLE, ÇALIŞMA VE SOSYAL HİZMETLER İL MÜDÜRLÜĞÜ



ENGELLİ BİREYLERE YÖNELİK HİZMETLER

www.ailevecalisma.gov.tr

Bakım hizmetlerine ilişkin bilgilerin diğer kurumlarla paylaşılması TRSM İl Koordinasyon toplantılarında vaka ihtiyaçlarının belirlenmesi ve doğru yönlendirme yapılması açısından önemlidir.



Engelli Evde Bakım Yardımı

Evde bakım yardımı nedir?

Engelli bireylerin hayatlarının idamesini evde yürütecek kişilere Aile, Çalışma ve Sosyal Hizmetler İl Müdürlüğü tarafından ödenen ücrete evde bakım yardımı denilmektedir. Evde bakım desteği engelli bireylerin kendisine değil, bakımını üstlenen akrabası, vasisi gibi üçüncü kişilere yapılan desteklerdir.

Evde bakım desteğinden nasıl yararlanılır?

Engelli bireylerin evde bakım desteği alabilmesi için üç şart gereklidir.

•Her ne ad altında olursa olsun her türlü gelirleri toplamı esas alınmak suretiyle kendilerine ait veya bakmakla yükümlü olduğu birey sayısına göre kendisine düşen ortalama aylık gelir tutarının, bir aylık net asgari ücret tutarının 2/3'ünden daha az olduğu gelir testi raporu ile tespit edilmesi,

•Engelli bireyin heyet raporu veren hastanelerden alacağı engelli sağlık kurul raporunun ağır engelli kısmında mutlaka "Evet" yazan bir ibare bulunması,

•Engelli bireyin başkasının yardımı olmadan hayatını devam ettiremeyecek şekilde bakıma muhtaç olması gerekli olduğunun bakım heyeti raporu ile tespit edilmesi, gereklidir.

www.ailevecalisma.gov.tr

TRSM'lerden hizmet alan kişiler evde bakım yardımına sıklıkla ihtiyaç duymaktadır. Bu konuda katılımcılara ayrıntılı bilgi veriniz.



Engelli Evde Bakım Yardımı

Evde bakım yardımı alabilmek için engelli bireyin ikametgâhının bulunduğu yerdeki Aile, Çalışma ve Sosyal Hizmetler İl Müdürlüğü'ne veya varsa Sosyal Hizmet Merkezi Müdürlüklerine başvurulması gerekmektedir. Müdürlüklerin bulunmadığı yerlerde ise Kaymakamlıklara başvuru yapılabilir.

İlimizde kişiye TL tutarında yardım verilmektedir.

www.ailevecalisma.gov.tr

Slayttaki örnekleri kullanarak, verdiğiniz hizmetlere ilişkin sayısal bilgileri ekleyiniz.



BAKIM HİZMETLERİ

Resmî bakım merkezine yerleştirme işleminin yapılabilmesi için gerekli olan belgeler nelerdir?

- Engelliler için sağlık kurulu raporu.
- Yatılı ve sürekli bakımı için bakım ve rehabilitasyon merkezine yerleştirilecek olan, on sekiz yaşını tamamlamamış engelli için ilgili mahkemelerden alınacak korunma altına alınması ve bir bakım merkezine yerleştirilmesi kararı ile velayet altında değil ise vesayet altına alınması ve vasi atanması kararı.
- On sekiz yaşını tamamlamış olup akıl hastalığı veya akıl zayıflığı sebebiyle işlerini görememesi veya korunması ve bakımı için kendisine sürekli yardım gerekmesi ya da başkalarının güvenliğini tehlikeye sokması nedenleriyle kısıtlanması gerekli engelli için ilgili mahkemelerden alınacak kısıtlanması ve bir bakım merkezine yerleştirilmesi kararı ile velayet altında değil ise vesayet altına alınması ve vasi atanması kararı

www.ailevecalisma.gov.tr

Bakım hizmetlerine ilişkin bilgilerin diğer kurumlarla paylaşılması TRSM İl Koordinasyon toplantılarında vaka ihtiyaçlarının belirlenmesi ve doğru yönlendirme yapılması açısından önemlidir.



BAKIM HİZMETLERİ

Özel bakım merkezlerinden "Ücretli Bakanlık Tarafından Karşılanan Engelli" statüsünde kimler hizmet alabilir?

Özel bakım merkezlerinden engelli sağlık kurulu raporunda "tam bağımlı engelli birey" olduğu belirtilen ve her türlü gelirler toplamı esas alınarak suretiyle hane içinde kişi başına düşen ortalama aylık gelir tutarı, asgari ücretin aylık net tutarının 2/3'ünden daha az olan engelli bireyler "Ücretli Bakanlık Tarafından Karşılanan Engelli" statüsünde hizmet alabilir. Bu statüde merkeze yerleştirilen engelli bireylerin tüm giderleri (bakım ücreti ödemesi, harçlık, giyim yardımı) Bakanlığımız tarafından karşılanmaktadır.

www.ailevecalisma.gov.tr

Ruhsal engelli bireylere hizmet veren özel bakım merkezlerinin TRSM'lerle işbirliği yapması bireylerin tedavi süreçlerinin takibi açısından önemlidir.



BAKIM HİZMETLERİ

Umut Evleri

Resmî bakım merkezlerimizde bakım hizmeti alan engelli bireylerin sosyal hayata katılmalarını sağlamak amacıyla engelli bireylerin müstakil ev veya apartman dairelerinde en fazla 6 kapasiteli olarak hizmete açılan ek ünitelerimizdir. Resmî bakım merkezlerinde bakım hizmeti almakta olan engelli bireylerden durumları uygun olanların meslek elemanlarının olumlu raporu doğrultusunda merkezlerin ek ünitesi olan "Umut Evi" olarak isimlendirilen evlerde, toplum yaşamına aktif katılmalarını sağlanarak, bakımlarının gerçekleştirilmesi hedeflenmiştir.

Gündüz Yaşam Merkezleri

Engellisine bakın aile bireylerinin gün içerisinde kendilerine de vakit ayırıp sosyal hayat katılmalarını sağlamak ve engelli bireylerin ailesi yanında çevresinden koparılmadan bakımları sağlamak amacıyla tam veya yarı zamanlı olarak engelli bireylerle sunulan gündüzlü hizmet modelidir. Gündüz yaşam merkezinden bakım hizmeti alabilmek için hizmet alacak olan engelli bireye ait engelli sağlık kurulu raporu gereklidir. Gündüz yaşam merkezlerinden bakım hizmeti alabilmek için başvuru Aile, Çalışma ve Sosyal Hizmetler İl Müdürlüklerine, Sosyal Hizmet Merkezlerine ya da doğrudan gündüz yaşam merkezlerine yapılabilir.

www.ahveve.csbisma.gov.tr

Bakım hizmetlerine ilişkin bilgilerin diğer kurumlarla paylaşılması TRSM İl Koordinasyon toplantılarında vaka ihtiyaçlarının belirlenmesi ve doğru yönlendirme yapılması açısından önemlidir.



BAKIM HİZMETLERİ

Resmî Yatılı Bakım ve Rehabilitasyon Merkezleri

Kuruluş Sayısı	Engelli Sayısı

Kuruluş Sayısı	Engelli Sayısı

Umut Evi

Umut Evi Sayısı	Engelli Sayısı

Özel Engelli Bakım Merkezi

Kuruluş Sayısı	Engelli Sayısı

Kuruluş Sayısı	Engelli Sayısı

www.ahveve.csbisma.gov.tr

Engelli bireylere yönelik sosyal ve ekonomik hakların diğer kurumlarla paylaşılması, kurumların bu haklar konusunda farkındalıklarının artmasına katkı sağlayacaktır. İlinizdeki hizmetler konusunda sayısal verileri de paylaşınız.



KORUMALI İŞYERİ

Korumalı İşyerlerinin amacı nedir?

Korumalı işyerleri, işgücü piyasasında çalışma imkanı kısıtlı olan zihinsel veya ruhsal engelli bireylerle istihdam ortamları oluşturulması amacıyla teknik ve mali yönden desteklenen işyerleridir.

Korumalı İşyerinde kimler çalışabilir?

15 yaşını bitirmiş, Türkiye İş Kurumu'na kayıtlı olan;

- Yetişkinler için en az % 40 oranında engelli,
- Çocuklar için (0-18) ÇÖZGER
 - » Hafif Düzeyde ÖGV (40-49),
 - » Orta Düzeyde ÖGV(50-59)
 - » İleri Düzeyde ÖGV (60-69)
 - » Çok İleri Düzeyde ÖGV(70-79)
 - » Belirgin Özel Gereksinimi Vardır (80-89)
 - » Özel Koşul Gereksinimi Vardır (90-99)

İfadelerinden birini almış olan zihinsel veya ruhsal engelli bireyler çalışabilirler.

www.ahveve.csbisma.gov.tr

Korumalı işyerleri sosyal içerme açısından çok önemli bir rol oynayabilir. Katılımcılara bu konuda ayrıntılı bilgi veriniz.



Engelli Kimlik Kartı

Engelli Kimlik kartı nasıl alınır?

Engelli Kimlik Kartı alabilmek için engelli bireyin sağlık kurulu raporu ile %40 ve üzeri engelli olduğunu belgelemelidir. Engelli bireyin 18 yaşından küçük olması durumunda sağlık kurulu raporunda "Çocuklar için Özel Gereksinim Değerlendirmesi Hakkında Yönetmelik" hükümlerine göre Hafif Düzeyde ÖGV (40-49), Orta Düzeyde ÖGV (50-59), İleri Düzeyde ÖGV (60-69) Çok İleri Düzeyde ÖGV (70-79), Belirgin Özel Gereksinimi Vardır (80-89), Özel Koşul Gereksinimi Vardır (90-99) ifadelerinden birinin yer alması gerekmektedir. Engelli bireyin ikamet ettiği ildeki Aile, Çalışma ve Sosyal Hizmetler İl Müdürlüğüne 2 adet fotoğraf, nüfus cüzdanı ve engelli sağlık kurulu raporunun aslı veya onaylı örneği ile müracaat edilerek engelliler için kimlik kartı alınabilir.

İlimizde Kişinin engelli kimlik kartı bulunmaktadır.

www.ahve-calisma.gov.tr

TRSM'lerden hizmet alan kişiler sıklıkla engelli kimlik kartı için başvuruda bulunmaktadır. Bu konuda katılımcılara ayrıntılı bilgi vermeniz yanı sıra yönlendirmeleri önleyecektir.



KORUMALI İŞYERİ

Korumalı işyeri statüsü almak için nereye başvurulur?

İşyerine korumalı işyeri statüsü almak isteyen bir işveren, ilinde bulunan Aile, Çalışma ve Sosyal Hizmetler İl Müdürlüğü'ne başvuruda bulunmalıdır.

Korumalı İş Yeri	
İş Yeri Sayısı	
Çalışan Engelli	

www.ahve-calisma.gov.tr

İl koordinasyon kurullarına korumalı işyeri ve istihdama yönelik diğer desteklerin aktarılması sosyal içerme açısından kritik öneme sahiptir.



GELİR VERGİSİ İNDİRİMİ

Engelli bireylerin gelir vergisi indiriminden kimler yararlanabilmektedir?

Engelli hizmet erbabı ile bakmakla yükümlü olduğu engelli kişi bulunan hizmet erbabı ve engelli serbest meslek erbabı ile bakmakla yükümlü olduğu engelli kişi bulunan serbest meslek erbabı; engelli bireylerin gelir vergisi indiriminden yararlanabilir.

Basit usulde vergilendirilen engellilerden hangi meslek dalları gelir vergisi indiriminden faydalanmaktadır?

Basit usulde vergilendirilenlerden; tüccar ve ücretli durumuna girmeksizin imalat, tamirat ve küçük sanat işleri ile uğraşan, (ilk madde ve yardımcı malzeme müşteriye ait olarak faaliyet gösteren) terzi, tamirci, marangoz gibi engelliler yararlanmaktadır.

Kamu sektöründe ve özel sektörde çalışan engellilerin gelir vergisi indiriminden yararlanabilmeleri için yapacakları işlemler nelerdir?

Gelir vergisi indiriminden yararlanmak isteyen engelli hizmet erbabı, nüfus kaydının örneği ve çalıştığı işyerinden atacağı hizmet erbabı olduğunu gösterir belge ile birlikte, ilerde Defterdarlık İl Müdürlüğüne, bağımsız Vergi Dairesi bulunan ilçelerde Vergi Dairesi Müdürlüğüne, diğer ilçelerde Mal Müdürlüğüne bir dilekçe ile başvuracaktır.

www.ahve-calisma.gov.tr

Engelli bireylere yönelik sosyal ve ekonomik hakların diğer kurumlarla paylaşılması, kurumların bu haklar konusunda farkındalıklarının artmasına katkı sağlayacaktır.

Ek 4: İl Koordinasyon Kurulu Rapor Formu

İl				
Rapor Tarih Aralığı				
Sorun	Tanımı	Planlanan Eylem	Zaman Çevresi ve Sorumlu Kişi	Sonuç

Ek 5: Ülke Rapor Formu

KAPSAM	İL <input type="checkbox"/> BÖLGE <input type="checkbox"/> TÜRKİYE GENELİ <input type="checkbox"/> (ad belirtiniz)		
Rapor Tarih Aralığı			
	Sorun Tanımı	Planlanan Eylem	Sonuç
İle özgü sorunlar	1) 2) 3) 4) 5)		
Merkezi düzeyde müdahale gerektiren sorunlar	1) 2) 3) 4) 5)		
Bir sonraki raporlama dönemi için öneriler	1) 2) 3) 4) 5)		
Raporu Hazırlayanlar			

